



 Lexmark™

## XM1246

Betrouwbaarheid.  
Beveiliging. Productiviteit.



XM1246 met optionele laden



Dit is een Klasse A-apparaat volgens de FCC-voorschriften en internationale normen voor elektromagnetische emissie. Dit apparaat is niet bedoeld voor gebruik in woonomgevingen vanwege de mogelijke verstoring van radiocommunicatie.

# Lexmark XM1246

Middelgrote teams kunnen snel en toch zuinig werken met de XM1246 Series, een multifunctioneel product dat tot 44 pagina's per minuut\* kan afdrukken en is voorzien van onderdelen met een lange levensduur die zelden vervanging vereisen. Een quad-core processor, samen met 2 GB geheugen, biedt voldoende kracht om grote taken te verwerken, terwijl het duurzame ontwerp ervoor zorgt dat u kunt blijven doorwerken.



## Werk productiever

- ▶ Afdrukken, kopiëren, scannen en faxen met de kracht van een multi-core processor en 2 GB geheugen.
- ▶ Druk tot 44 pagina's per minuut af en scan tot 84 afbeeldingen per minuut.
- ▶ Intuïtief kleurenaanraakscherm van 10 cm biedt een vloeiende, tablet-achtige interactie.
- ▶ Ingebouwde productiviteitsapps besparen tijd en verbeteren de efficiëntie.

## Klaar wanneer u dat bent

- ▶ Een verhittingsstation en beeldverwerkingscomponenten met lange levensduur verlengen de uptime.
- ▶ Vervangende Unison™-tonercartridges produceren tot 21.000 pagina's\*\* met afdrukken van hoge kwaliteit.
- ▶ Maximale invoercapaciteit van 2000 pagina's betekent minder onderbrekingen.
- ▶ Duurzaam metalen frame is ontworpen voor een lange levensduur.

## Robuuste, ingebouwde beveiliging

- ▶ Lexmark's uitgebreide beveiligingsarchitectuur helpt u uw gegevens te beveiligen, in het document, op het apparaat, in het netwerk en overall ertussenin.
- ▶ Diverse ingebouwde functies beschermen het apparaat tegen aanvallen.
- ▶ Ga verder dan standaard vertrouwelijk afdrukken met optionele beveiligingsoplossingen zoals Print Release.
- ▶ Keypoint Intelligence - Buyers Lab heeft Lexmark geëerd met een prestigieuze BLI PaceSetter-onderscheiding voor Document Imaging Security\*\*\*.



## Gebouwd met oog voor het milieu

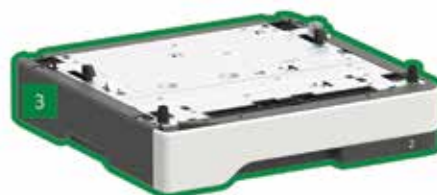
- ▶ Energiebeheerfuncties verlagen het energieverbruik tijdens gebruik en in de slaapstand.
- ▶ Standaard dubbelzijdig afdrukken bespaart papier.
- ▶ Gebruik van na consumentengebruik gerecycled materiaal in de productie bespaart natuurlijke hulpbronnen.
- ▶ Het apparaat heeft een EPEAT® Silver- en ENERGY STAR® -certificering.
- ▶ Recycle cartridges via het bekroonde Lexmark cartridge inzamelprogramma (LCCP).

\*Afdruk- en kopieersnelheden gemeten conform respectievelijk ISO/IEC 24734 en ISO/IEC 24735 (ESAT). Zie [www.lexmark.com/ISOspeeds](http://www.lexmark.com/ISOspeeds). voor meer informatie.

\*\*Rendement gebaseerd op een afdrukdekking van ongeveer 5%.

\*\*\*Onderscheiding is gebaseerd op gegevens over West-Europa

# Lexmark XM1246



1 XM1246 met kleuraanraakscherm van 10,9 cm  
18,8 x 19,3 x 16,9 inch  
477 x 489 x 429,5 mm

2 Lade voor 550 vel  
5 x 15,7 x 14,7 inch  
126 x 389 x 374 mm

3 Lade voor 250 vel  
3,7 x 15,7 x 14,7 inch  
95 x 389 x 374 mm

■ Standaard

■ Optioneel

Ondersteunt maximaal drie optionele laden.

© 2018 Lexmark. Alle rechten voorbehouden.

Lexmark, het Lexmark logo en Unison zijn handelsmerken van Lexmark International, Inc., gedeponeerd in de Verenigde Staten en/of andere landen. AirPrint en het AirPrint-Logo zijn handelsmerken van Apple, Inc. ENERGY STAR® is een handelsmerk dat is gedeponeerd in de Verenigde Staten. EPEAT® is een handelsmerk van EPEAT, Inc. in de Verenigde Staten en andere landen. Google Cloud Print is een handelsmerk van Google, Inc. MOPRIA®, het Mopria® Logo™ en de logo's van de Mopria® Alliance zijn handelsmerken, servicemerken en certificeringsmerken van Mopria Alliance, Inc. in de Verenigde Staten en andere landen. Alle andere handelsmerken zijn eigendom van hun respectieve houders.

Dit product wordt geleverd met software die is ontwikkeld door het OpenSSL Project voor gebruik in de Open SSL Toolkit (<http://www.openssl.org/>).

**Productspecificaties**
**Lexmark XM1246**
**Afdrukken**

Display	Lexmark e-Task 10,9 cm kleuren touchscreen
Afdruksnelheid: tot <sup>4</sup>	zwart: 44 pagina's per minuut
Tijd tot de eerste pagina: in	zwart: 6 seconden
Afdrukkwaliteit	zwart: 1200 Image Quality, 1200 x 1200 dpi, 2400 Image Quality, 600 x 600 dpi
Geheugen / Processor	standaard: 2048 MB / maximum: 2048 MB / Quad Core, 1200 MHz
Vaste schijf	Optioneel
Aanbevolen maandelijkse afdrukvolume <sup>2</sup>	2000 - 15000 pagina's
Maximale maandelijkse gebruiksindicatie: tot <sup>3</sup>	120000 pagina's per maand

**Kopiëren**

Kopieersnelheid: tot <sup>6</sup>	zwart: 44 kopieën per minuut
Tijd tot de eerste kopie: in	zwart: 6 seconden

**Scannen**

Scannertype / Scantype ADI	Glasplaat scanner met ADF / DADF (single-pass dubbelzijdig)
Duplex scansnelheid: tot	zwart: 84 / 90 kantjes per minuut / kleur: 44 / 48 kantjes per minuut
Simplex scansnelheid: tot	zwart: 42 / 45 kantjes per minuut / kleur: 22 / 24 kantjes per minuut
Capaciteit autom. documentinvoer: tot	50 vel

**Faxen**

Modemsnelheid	ITU T.30, V.34 Half-Duplex, 33.6 kbps
---------------	---------------------------------------

**Supplies<sup>7</sup>**

Rendement cartridges <sup>1</sup>	tot: 21000 pagina's cartridge
Imaging unit rendement: tot	60000 pagina's, op basis van gemiddeld 3 pagina's (A4/Letter) per afdruktaak en ongeveer 5% dekking
Cartridge(s) meegeleverd <sup>8</sup>	6000 pagina's starter retourprogramma tonercartridge

**Papierverwerking**

Standaard papierverwerking	250 vel papierlade, 100 vel multipurpose lader, 150 vel uitvoerlade, Duplex (geïntegreerd)
Optionele papierverwerking	250 vel papierlader, 550 vel papierlader, Afsluitbare 550 vel papierlader
Invoercapaciteit: tot	standaard: 350 vel / maximum: 2000 vel
Uitvoercapaciteit: tot	standaard: 150 vel / maximum: 150 vel
Ondersteunde mediatypes	Karton, Enveloppen, Papieren etiketten, Gewoon papier, Transparanten, Raadpleeg de Lexmark Card Stock Guide voor meer informatie.
Ondersteunde mediaformaten	10 envelop, 7 3/4 envelop, 9 envelop, A4, A5, DL envelop, Executive, Folio, JIS-B5, Legal, Letter, Statement, Universeel aan te passen afmetingen, Oficio, A6

**Algemeen<sup>4</sup>**

Aansluitmogelijkheden (std.)	Eén vrij intern interfacekaart-slot, USB 2.0 (type B, Hi-Speed gecertificeerd), Gigabit Ethernet (10/100/1000), USB 2.0 - voorzijde (type A, Hi-Speed gecertificeerd), USB 2.0 - achterzijde (type A, Hi-Speed gecertificeerd)
Optionele netwerkaansluitingen / Optionele lokale aansluitingen	Marknet N8372 WiFi Option / RS-232C serieel (intern), 1284-B bi-directional parallel (intern)
Geluidsniveau	afdrukken: 56 dBA / kopiëren: 56 dBA / scannen: 55 dBA
Omgevingsspecificaties	Luchtvochtigheid: 8 tot 80% relatieve luchtvochtigheidsgraad, Temperatuur: 10 tot 32°C, Hoogte: 0 - 5000 meter
Afmetingen / Gewicht	HxBxD: 477 x 489 x 429.5 mm / 20.6 kg

Alle informatie in deze brochure kan zonder kennisgeving worden gewijzigd. Lexmark is niet aansprakelijk voor eventuele fouten of weglatingen.

**Dit is een Klasse A-apparaat volgens de FCC-voorschriften en internationale normen voor elektromagnetische emissie. Dit apparaat is niet bedoeld voor gebruik in woonomgevingen vanwege de mogelijke verstoring van radiocommunicatie.**

<sup>1</sup>Gemiddeld rendement gebaseerd op ongeveer 5% dekking. <sup>2</sup>Het aanbevolen maandelijkse afdrukvolume is een paginabereik dat klanten helpt bij het evalueren van de Lexmark printers op basis van het gemiddelde aantal pagina's dat ze per maand denken af te drukken. Lexmark beveelt voor optimale printerprestaties aan dat het aantal pagina's per maand binnen het aangegeven bereik ligt, rekening houdend met onder meer de volgende factoren: hoe vaak supplies worden vervangen, hoe vaak papier wordt geladen, de snelheid en het typische gebruik door de klant. <sup>3</sup>De maximale maandelijkse gebruiksindicatie is gedefinieerd als het maximum aantal pagina's dat een printer per maand kan leveren. Aan de hand van dit criterium kunt u de mogelijkheden van Lexmark printers en MFP's met elkaar vergelijken. <sup>4</sup>Printers worden onder bepaalde licentieverwaarden verkocht. Raadpleeg [www.lexmark.com/printerlicense](http://www.lexmark.com/printerlicense) voor meer informatie. <sup>5</sup>Werkelijk rendement kan verschillen afhankelijk van andere factoren, zoals afdruksnelheid, papierformaat en richting waarop papier is geladen, tonerdekking, papierbron, aandeel van 'alleen in zwart afdrukken' en de complexiteit van de afdruktaak. <sup>6</sup>Afdruk- en kopieersnelheden gemeten conform respectievelijk ISO/IEC 24734 en ISO/IEC 24735 (ESAT). Voor meer informatie gaat u naar: [www.lexmark.com/ISOspeeds](http://www.lexmark.com/ISOspeeds). <sup>7</sup>Product werkt alleen met vervangende cartridges die zijn ontworpen voor gebruik in een specifieke geografische regio. Ga naar [www.lexmark.com/regions](http://www.lexmark.com/regions) voor meer informatie. <sup>8</sup>Average Continuous Cartridge Yield in one-sided (simplex) mode 6,000 standard pages. Declared yield value in accordance with ISO/IEC 19752.